

# 麻央 まお

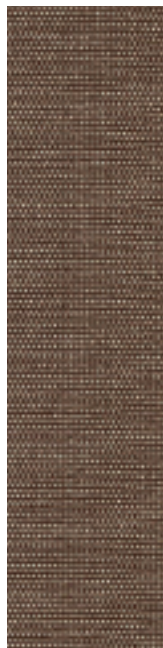
自然  
素材  
100%使用

防水  
加工

織法：平織  
組成：艶出し加工綿  
マニラ麻を原料とした紙

価格：3,000円(1畳当り)

マニラ麻を原料とした紙糸、艶出し加工綿糸を使用。100%自然素材。  
麻ならではの風合い、感触は、イ草の畳表に馴染みます。  
その落ち着いた趣と手触りは、日々の生活に温かみとやすらぎを感じさせてくれるでしょう。



No.200

※縦スジ・横スジ・斑点は商品の特性です。