

モアレ

モアレ
加工

織法：縦糸三重織
組成：ポリエチレン
ポリプロピレン
ポリエステル

価格：1,600円(1畳当り)

水面に広がる波紋のように、年輪を刻んだ樹の目のように、
3Dのような不思議な質感は、目ずれ加工による独特の効果。
ハイパーだけれど温かいにおいのする都会派コレクション。



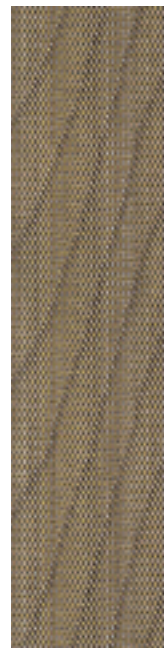
No.1



No.2



No.3



No.4