

絵羽(梨地) えぼ(なしじ)

紫外線
に強い

耐水・耐摩耗

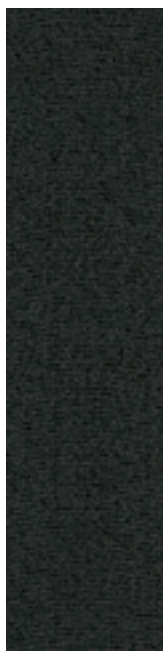
お
捺し型

梨地

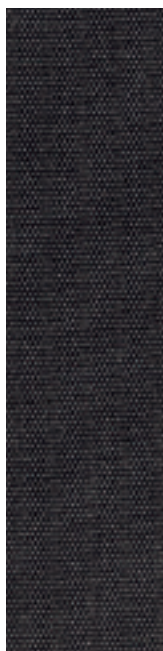
織法：縦糸二重織
組成：ポリエチレン

価格：1,100円(1畳当り)

捺し型加工が作り出す深みのある手触り。
渋い色調とあいまって高級感をかもし出します。
丈夫な素材なので、使用の幅もひろがります。



No.11



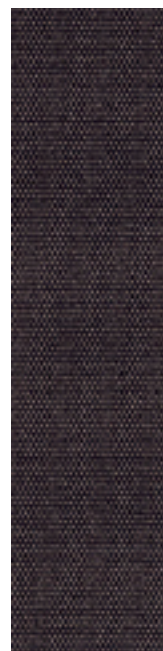
No.15



No.16



No.17



No.18